

AXIS Q9307-LV Dome Camera

Dispositivo di monitoraggio audiovisivo tutto in uno

Questo dispositivo all-in-one combina video nitidi, audio, analisi utilizzabili e indicatori LED. Con quattro microfoni incorporati e un altoparlante integrato, supporta la comunicazione bidirezionale. Viene fornito con analisi di attacchi di tosse e voci sotto stress che aggiungono una dimensione udibile extra alla gestione attiva degli incidenti. AXIS Live Privacy Shield ti consente di monitorare da remoto le attività salvaguardando la privacy. Gli indicatori LED mostrano inoltre chiaramente quando la telecamera sta registrando o quando viene utilizzato l'audio. Questa telecamera resistente agli atti vandalici, di classe IK08, resiste alla pulizia quotidiana con detergenti chimici. Inoltre, con un solo dispositivo da installare, offre un'installazione one-drop conveniente.

- > **Video da 5 MP con audio bidirezionale**
- > **Analisi audio e video preinstallate**
- > **Monitoraggio remoto e salvaguardia della privacy**
- > **Resiste alle pulizie chimiche**
- > **Dispositivo tutto in uno conveniente**



AXIS Q9307-LV Dome Camera

Telecamera		Flussi audio	Duplex configurabile: Unidirezionale (simplex, half-duplex) Bidirezionale (half-duplex, full-duplex)
Sensore di immagine	RGB CMOS scansione progressiva da 1/2,7" Dimensioni pixel 2,0 µm	Input audio	Equalizzatore grafico a 10 bande Microfono incorporato x4
Obiettivo	Varifocale, 3 - 8 mm, F1.3 Campo visivo orizzontale: 104°-40° Campo visivo verticale: 74°-29° Distanza focale minima: 1,0 m Correzione IR, zoom e messa a fuoco remoti, controllo P-Iris	Output audio	Altoparlante a cono dinamico a banda larga da 2,3 pollici integrato 87 dB SPL a 1 m/40 pollici (media per 250, 500, 1.000, 2.000, 4.000 Hz)
Funzioni per le riprese diurne/notturne	Filtro IR automatico Filtro IR ibrido	Codifica audio	AAC-LC 8/16/48 kHz, G.711 PCM 8 kHz, G.726 ADPCM 8 kHz, Opus 8/16/48 kHz, LPCM, 48 kHz Velocità di trasmissione configurabile
Illuminazione minima	Colore: 0,13 lux a 50 IRE, F1.3 B/N: 0 lux a 50 IRE, F1.3	Rete	
Velocità otturatore	Da 1/33500 s a 1/5 s	Protocolli di rete	IPv4, IPv6 USGv6, ICMPv4/ICMPv6, HTTP, HTTPS, HTTP/2, TLS, QoS Layer 3 DiffServ, FTP, SFTP, CIFS/SMB, SMTP, mDNS (Bonjour), UPnP, SNMP v1/v2c/v3 (MIB-II), DNS/DNSv6, DDNS, NTP, NTS, RTSP, RTP, SRTP/RTSPS, TCP, UDP, IGMPv1/v2/v3, RTCP, ICMP, DHCPv4/v6, ARP, SSH, LLDP, CDP, MQTT v3.1.1, syslog sicuro (RFC 3164/5424, UDP/TCP/TLS), indirizzo di collegamento locale (ZeroConf), IEEE 802.1X (EAP-TLS), IEEE 802.1AR
Regolazione dell'angolazione della telecamera	Panoramica ±190°, inclinazione da -10 a +80°, rotazione ±190°	Integrazione di sistemi	
System-on-chip (SoC)		API (interfaccia per la programmazione di applicazioni)	API aperta per l'integrazione di software, compresi VAPIX®, metadati ed AXIS Camera Application Platform (ACAP); specifiche disponibili all'indirizzo axis.com/developer-community . ACAP comprende Native SDK e Computer Vision SDK. Connessione al cloud con un clic Profilo G di ONVIF®, Profilo M di ONVIF®, Profilo S di ONVIF® e Profilo T di ONVIF®, specifiche disponibili all'indirizzo onvif.org Supporto per protocollo SIP (Session Initiation Protocol) per l'integrazione dei sistemi Voice over IP (VoIP), peer to peer o integrati con SIP/PBX.
Modello	ARTPEC-8	Video management systems	Compatibile con AXIS Companion, AXIS Camera Station, video management software degli Application Development Partner Axis disponibili all'indirizzo axis.com/vms
Memoria	RAM da 2048 MB, Flash da 8192 MB	Comandi su schermo	Transizione livello diurno/notturno Sbrinamento WDR Indicatore di streaming video LED a infrarossi Privacy mask Clip multimediale Sirena e luce
Capacità di calcolo	DLPU (Unità di elaborazione di deep learning)	Condizioni degli eventi	Per questo dispositivo è preconfigurata una serie di condizioni Audio: rilevamento di suoni, riproduzione di clip audio Chiamata: stato, cambiamento dello stato Stato del dispositivo: sopra/sotto/entro la temperatura di esercizio, alloggiamento aperto, indirizzo IP bloccato, indirizzo IP rimosso, flusso dal vivo attivo, rete persa, nuovo indirizzo IP, pronto all'uso Edge storage: registrazione in corso, interruzione dell'archiviazione, problemi di integrità dell'archiviazione rilevati I/O: input digitale è attivo, output digitale è attivo, attivazione manuale, input virtuale è attivo MQTT: privo di stato Pianificato e ricorrente: pianificazione Video: degradazione della velocità in bit media, modalità giorno/notte, manomissione
Video			
Compressione video	H.264 (MPEG-4 Part 10/AVC) Baseline, Main and High Profile H.265 (MPEG-H parte 2/HEVC), profilo principale Motion JPEG		
Risoluzione	16:9: Da 2.592 x 1.458 a 160 x 90 16:10: da 1280x800 a 160x100 4:3: Da 2592x1944 a 160x120		
Velocità in fotogrammi	25/30 fps con frequenza linea di alimentazione 50/60 Hz		
Streaming video	Fino a 20 flussi video unici e configurabili ^a Axis Zipstream technology in H.264 e H.265 Velocità in fotogrammi e larghezza di banda regolabili VBR/ABR/MBR H.264/H.265 Modalità a bassa latenza Indicatore di streaming video		
Rapporto segnale a disturbo	> 55 dB		
WDR	Forensic WDR: fino a 120 dB a seconda della scena		
Riduzione del disturbo	Filtro spaziale (riduzione del rumore 2D) Filtro temporale (riduzione del rumore 3D)		
Streaming multi-view	Fino a 2 aree di visione ritagliate singolarmente alla massima velocità in fotogrammi		
Impostazioni immagini	Saturazione, contrasto, luminosità, nitidezza, bilanciamento del bianco, soglia giorno/notte, contrasto locale, mappatura tonale, modalità esposizione, zone di esposizione, sbrinamento, correzione dell'effetto barile, compressione, rotazione: 0°, 90°, 180°, 270° compreso formato corridoio, specularità, sovrapposizione testo e immagine, sovrapposizione testo dinamico e immagini, privacy mask poligono e mosaico, apertura, rotazione del sensore		
Elaborazione delle immagini	Forensic WDR, Lightfinder 2.0, OptimizedIR		
Rotazione/inclinazione/zoom	PTZ digitale, posizioni preset		
Audio			
Caratteristiche audio	Spectrum visualizer ^b Ottimizzatore vocale Cancellazione eco Sul dispositivo è preinstallato un set di clip audio e segnali acustici		

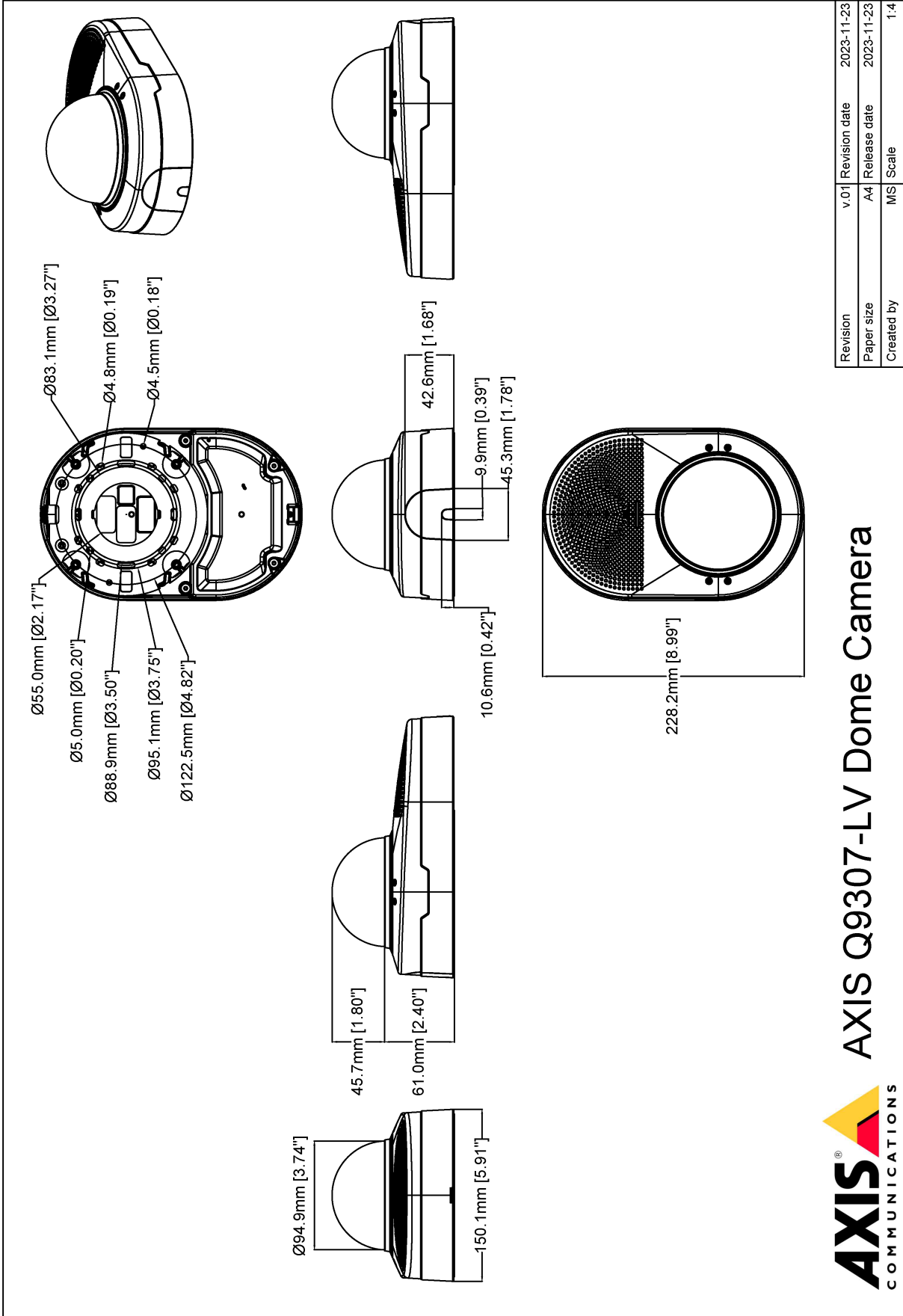
Azioni eventi	<p>Per questo dispositivo è preconfigurata una serie di azioni</p> <p>Audio: Riproduci clip mentre la regola è attiva</p> <p>Clip audio: riproduci, interrompi</p> <p>Chiamate: rispondi a chiamata, termina chiamate, effettua chiamata</p> <p>Modalità giorno/notte</p> <p>Giro di ronda</p> <p>Sbrinamento: imposta, imposta mentre la regola è attiva</p> <p>I/O: alterna I/O una volta, alterna I/O mentre la regola è attiva</p> <p>Illuminazione: utilizza luci, utilizza luci mentre la regola è attiva</p> <p>Immagini: Invia tramite FTP, SFTP, HTTP, HTTPS, condivisione di rete ed e-mail</p> <p>Luce e sirena: Esegui profilo luce, esegui profilo luce mentre la regola è attiva, interrompi attività</p> <p>MQTT: invia messaggio di pubblicazione MQTT</p> <p>Notifica: HTTP, HTTPS, TCP ed e-mail</p> <p>Sovrapposizione testo</p> <p>Registrazioni: scheda di memoria e condivisione di rete</p> <p>Messaggi di trap SNMP: invio, invio mentre la regola è attiva</p> <p>LED di stato</p> <p>Clip video: Invia tramite FTP, SFTP, HTTP, HTTPS, condivisione di rete ed e-mail</p> <p>Modalità WDR</p>	<p>Protezione della rete IEEE 802.1X (EAP-TLS, PEAP-MSCHAPv2)^c, IEEE 802.1AE (MACsec PSK/EAP-TLS), IEEE 802.1AR, HTTPS/HSTS^c, TLS v1.2/v1.3^c, Network Time Security (NTS), X.509 PKI certificato, firewall basato su host</p>
Supporti di installazione incorporati	Zoom e messa a fuoco remoti	
Analisi		
Applicazioni	<p>Inclusi</p> <p>AXIS Object Analytics, AXIS Video Motion Detection, allarme di active tampering, rilevamento di suoni, rilevamento di attacchi di tosse e voce sotto stress</p> <p>Per il supporto per AXIS Camera Application Platform che consente l'installazione di applicazioni di terze parti, vedere axis.com/acap</p>	
AXIS Object Analytics	<p>Classi oggetto: esseri umani, veicoli (tipi: auto, autobus, camion, biciclette/moto, altro)</p> <p>Scenari: attraversamento linea, oggetto in area, tempo nell'area, conteggio attraversamenti linea, presenze nell'area</p> <p>Fino a 10 scenari</p> <p>Altre caratteristiche: oggetti attivati visualizzati con traiettorie, riquadri delimitatori del testo con codice colore e tabelle</p> <p>Poligono aree di inclusione/esclusione</p> <p>Configurazione della prospettiva</p> <p>Evento di allarme movimento ONVIF</p>	
Metadati scena	<p>Classi oggetto: esseri umani, volti, veicoli (tipi: auto, autobus, camion, biciclette/moto), targhe</p> <p>Attributi dell'oggetto: colore del veicolo, colore dell'abbigliamento superiore/inferiore, sicurezza, posizione</p>	
Approvazioni		
Marcature del prodotto	CSA, UL/cUL, CE, KC, VCCI, RCM	
Catena logistica	Conformità a TAA	
EMC	<p>EN 55035, EN 55032 Classe A, EN 50121-4, EN 61000-3-2, EN 61000-3-3, EN 61000-6-1, EN 61000-6-2</p> <p>Australia/Nuova Zelanda: RCM AS/NZS CISPR 32 Classe A</p> <p>Canada: ICES-3(A)/NMB-3(A)</p> <p>Giappone: VCCI Classe A</p> <p>Corea: KC KN35, KC KN32 Classe A</p> <p>Stati Uniti: FCC Parte 15 Sottosezione B Classe A</p>	
Protezione	CAN/CSA C22.2 N. 62368-1 ed. 3, IEC/EN/UL 62368-1 ed. 3, gruppo di rischio esente IEC/EN 62471, IS 13252	
Ambiente	IEC 60068-2-1, IEC 60068-2-2, IEC 60068-2-6, IEC 60068-2-14, IEC 60068-2-27, IEC 60068-2-78, IEC/EN 60529 IP44, IEC/EN 62262 IK08	
Rete	NIST SP500-267	
Sicurezza informatica		
Sicurezza edge	<p>Software: Firmware firmato, protezione ritardo forza bruta, autenticazione digest e OAuth 2.0 RFC6749 OpenID Authorization Code Flow per la gestione centralizzata dell'account ADFS, protezione mediante password</p> <p>Hardware: Piattaforma di sicurezza informatica Axis Edge Vault Secure element (CC EAL 6+), sicurezza system-on-chip (TEE), ID dispositivo Axis, archivio chiavi sicuro, video firmato, avvio sicuro, file system crittografato (AES-XTS-Plain64 256bit)</p>	
Documentazione	<p><i>Guida alla protezione AXIS OS</i></p> <p><i>Policy Axis Vulnerability Management</i></p> <p><i>Axis Security Development Model</i></p> <p>Distinta base del software AXIS OS (SBOM)</p> <p>Per il download dei documenti, vai a axis.com/support/cyber-security/resources</p> <p>Per maggiori informazioni relativamente al supporto per la sicurezza informatica Axis, visitare axis.com/cybersecurity</p>	
Generale		
Alloggiamento	<p>Classe IP44 e IK08</p> <p>Cupola con rivestimento robusto in policarbonato</p> <p>Telaio in alluminio e plastica</p> <p>Colore: bianco NCS S 1002-B</p> <p>Resiste alle pulizie chimiche. Maggiori informazioni nel manuale per l'utente.</p>	
Indicatori LED	Indicatore LED LED audio	
Montaggio	Staffa di montaggio con fori per la scatola di giunzione (unità doppia, unità singola e ottagonale da 4") e per il montaggio a soffitto o a parete	
Alimentazione	Power over Ethernet (PoE) IEEE 802.3af/802.3at Tipo 2 Classe 4 Tipico 10 W, max 25,5 W	
Connettori	<p>Rete: RJ45 10BASE-T/100BASE-TX PoE</p> <p>I/O: morsetteria a 4 pin da 2,5 mm per 1 ingresso digitale supervisionato e 1 uscita digitale (uscita da 12 V CC, carico massimo 25 mA)</p>	
Illuminazione IR	<p>OptimizedIR con LED a infrarossi da 850 nm ad elevata efficienza energetica e di lunga durata</p> <p>Ampiezza del raggio 40 m o maggiore a seconda della scena</p>	
Dispositivo di archiviazione	<p>Supporto per scheda di memoria microSD/microSDHC/microSDXC</p> <p>Supporto per la codifica della scheda di memoria (AES-XTS-Plain64 256 bit)</p> <p>Registrazione su dispositivo NAS (Network Attached Storage)</p> <p>Per consigli sulle schede di memoria e su NAS, visitare axis.com</p>	
Condizioni di funzionamento	<p>Temperatura: Da 0 °C a 40 °C</p> <p>Umidità: umidità relativa da 10 a 85% (senza condensa)</p>	
Condizioni di immagazzinaggio	<p>Temperatura: Da -40 °C a 65 °C</p> <p>Umidità: Umidità relativa 5-95% (senza condensa)</p>	
Dimensioni	Per le dimensioni complessive del prodotto, vedere il disegno quotato in questa scheda tecnica.	
Peso	1250 g	
Contenuto della scatola	Telecamera, guida all'installazione, punte da cacciavite TORX® TR20, connettore morsetteria, protezione del connettore, guarnizioni del cavo, chiave di autenticazione proprietario	
Accessori opzionali	<p>AXIS T91E61 Wall Mount, AXIS T91B47 Pole Mount, AXIS T94K01D Pendant Kit</p> <p>AXIS T8415 Wireless Installation Tool</p> <p>AXIS Surveillance Cards</p> <p>Per ulteriori accessori, vai a axis.com/products/axis-q9307-lv#accessories</p>	
Strumenti di sistema	<p>AXIS Site Designer, AXIS Device Manager, selettore prodotti, selettore accessori, calcolatore obiettivo</p> <p>Disponibile all'indirizzo axis.com</p>	
Lingue	Inglese, tedesco, francese, spagnolo, italiano, russo, cinese semplificato, giapponese, coreano, portoghese, polacco, cinese tradizionale, olandese, ceco, svedese, finlandese, turco, thailandese, vietnamita	
Garanzia	Garanzia di 5 anni, visitare axis.com/warranty	
Codici	Disponibile all'indirizzo axis.com/products/axis-q9307-lv#part-numbers	
Sostenibilità		
Controllo sostanza	<p>Senza PVC</p> <p>RoHS conformemente alla direttiva UE RoHS 2011/65/UE e EN 63000:2018</p> <p>REACH conformemente a (EC) N. 1907/2006. For SCIP UUID, visitare echa.europa.eu</p>	

Materiali Contenuto di plastica a base di carbonio rinnovabile: 31%
Sottoposto a controlli conformemente alle linee guida OCSE
nell'ambito dei "conflict minerals"
Per ulteriori informazioni relative alla sostenibilità presso Axis,
visitare axis.com/about-axis/sustainability

**Responsabilità
ambientale** axis.com/environmental-responsibility
Axis Communications è un firmatario del Global Compact
delle Nazioni Unite, per maggiori informazioni vai su
unglobalcompact.org

- a. *Raccomandiamo l'uso di un massimo di 3 flussi video unici per telecamera o canale, per un'esperienza utente, una larghezza di banda della rete e un utilizzo dello spazio di archiviazione ottimizzati. Un flusso video unico si può trasmettere a molti client video nella rete tramite il metodo di trasporto multicast o unicast attraverso la funzionalità integrata di riutilizzo dei flussi.*
- b. *Funzione disponibile con ACAP*
- c. *Questo dispositivo viene fornito con un software sviluppato da OpenSSL Project per l'utilizzo con OpenSSL Toolkit. (openssl.org) e il software di crittografia scritto da Eric Young (ey@cryptsoft.com).*

Disegno quotato



AXIS Q9307-LV Dome Camera

Revision	v.01	Revision date	2023-11-23
Paper size	A4	Release date	2023-11-23
Created by	MS	Scale	1:4

© 2023 Axis Communications

www.axis.com

Funzionalità evidenziate

AXIS Live Privacy Shield

Monitora da remoto le attività sia all'interno che all'esterno salvaguardando la privacy in tempo reale.

Con il mascheramento dinamico basato sull'intelligenza artificiale puoi scegliere cosa mascherare o sfocare rispettando le norme e i regolamenti che proteggono la privacy e i dati personali. L'applicazione consente il mascheramento di oggetti in movimento e fermi come esseri umani, targhe o sfondi. L'applicazione funziona in tempo reale e su flussi video sia live che registrati.

AXIS Object Analytics

AXIS Object Analytics è un'analisi video preinstallata con più funzionalità che rileva e classifica persone, veicoli e tipi di veicoli. Gli algoritmi basati sull'IA e le condizioni di comportamento consentono di analizzare la scena e il comportamento spaziale all'interno, il tutto pensato su misura per le tue necessità specifiche. Scalabile ed edge-based, è necessario un minimo sforzo per impostare e supportare vari scenari in esecuzione simultaneamente.

Involucro resistente agli agenti chimici

In alcuni ambienti in cui i requisiti igienici sono rigorosi, la pulizia esterna della telecamera di sorveglianza potrebbe essere necessaria quotidianamente o anche più volte al giorno. La procedura di pulizia consigliata prevede la pulizia chimica utilizzando un panno morbido con soluzioni chimiche specifiche come detergenti o disinfettanti. La resistenza chimica dell'involucro è stata verificata attraverso due tipologie di test interni: Test di resistenza alle crepe da stress ambientale e simulazioni di pulizia.

Rilevamento di attacchi di tosse e voce sotto stress

Il rilevamento di attacchi di tosse e voce sotto stress sono due applicazioni di analisi audio che rilevano gli incidenti ascoltando l'audio circostante 24 ore su 24, 7 giorni su 7. L'analisi audio è costituita da due algoritmi di rilevamento separati ed è possibile scegliere di utilizzarne uno o entrambi. Il rilevatore della tosse rileva colpi di tosse singoli o attacchi di tosse. Il rilevatore di voce sotto stress identifica modelli sonori associati a costrizione, rabbia o paura.

Cancellazione eco

I dispositivi con cancellazione dell'eco sono in grado di riconoscere come echi i suoni prodotti dall'altoparlante integrato e di rimuoverli.

Indicatori LED

Gli indicatori LED vengono utilizzati per segnalare diverse funzionalità all'ambiente vicino. I LED aiutano a migliorare la sicurezza, la protezione e l'efficienza operativa e allo stesso tempo salvaguardano la privacy. Gli indicatori LED possono, ad esempio, aiutare a proteggere la privacy informandoti quando la videocamera sta registrando o quando viene utilizzato l'audio. I LED possono essere utilizzati separatamente o insieme e possono essere spenti per un monitoraggio più discreto.

Per ulteriori informazioni, consulta [axis.com/glossary](https://www.axis.com/glossary)